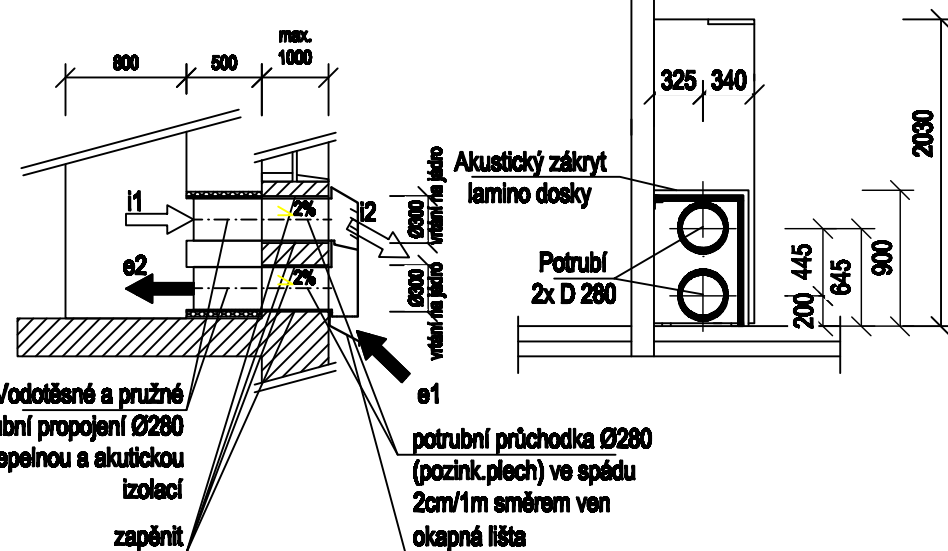


LEGENDA ZNAČENÍ

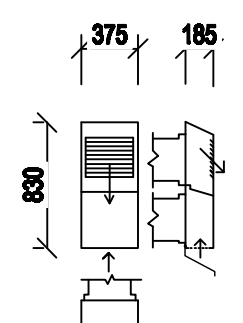
- | | |
|-------------|--|
| | OHEBNÉ ISOLOVANIE POTRUBÍ SONOVAC, S ISOLOCI Z MINERÁLNY VLNÝ TL 25 mm, |
| | DIMENZE 280 mm |
| | SPIRO POTRUBÍ DIMENZE 280mm, TEPELNÁ ISOLOACE TL. 15 mm |
| e2 | PRÍVOD VZDUCHU DO MÍSTNOSTI |
| h1 | ODVOD VZDUCHU Z MÍSTNOSTI |
| i1 | PRÍVOD ČERPAVNÝ VZDUCHU |
| i2 | ODVOD OPAKOVANÝ VZDUCHU |
| 640 | OBJEMOVÝ PRŮTOK VZDUCHU |
| Pozn.1 | DO PROSTUPU UMÍSTIT SPIRO POTRUBÍ, A PROSTOR MEZI STAVEBNÍCH KONSTRUKCÍ A POTRUBÍM ULOŽIT NÍZKOEXPANZÍ POLYURETANOVOU PENOU |
| Pozn.2 | FASÁDNI KOMBINOVANÁ VÝSTKA SVISLÁ, VOLTELENE PRÍSLUŠENSTVÍ VZT JEDNOTKY, VČETNE OKAPNÍKŮ |
| VZT | SMĚR TOKU VZDUCHU |
| | TEPELNÁ ISOLOVACÍ KAPOTAŽ, OBJEMOVÝ PRŮTOK V ROZSAHU 60-80 m ³ /h, ROZMĚRY (VÝŠKA): 2000x600x865 mm, POVRCHOVÁ ÚPRAVA BOKŮ PRÍRODNÍ, ELEKTRICKÝ PRÍKON VENTILÁTORŮ MAX. DO 355 W, PŘEDŘEŠENÝ VZDUCHU 800 A, DOHŘEV 600W, OHŘEVU PRO VÝPARK KONDEZÁTU 200 W, PRŮJEMNÁ NA SÍT 50h/2320 V ŽÁVUSKA 16 A, SOUČASĚ JE I ŽÁVRY POTRUBÍ |
| proslup2000 | PROSTUPY REALIZOVÁNY JÁDROVÝMI VRTÁNÍMI, PRŮMĚR 300mm |
| >200 mm | VÝŠKA OBI PROSTUPU NAD ČISTOU PODLAHOU |

DETAIL INSTALACE A FASÁDNÍCH PROSTUPŮ

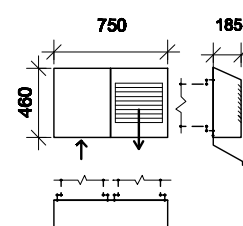


VZT Jednotka

**FASÁDNÍ VERTIKÁLNÍ
KOMBINOVANÁ MŘIŽKA
DOPLŇIT O OKAPNÍ LIŠTU**




FASÁDNÍ HORIZONTÁLNÍ
KOMBINOVANÁ MŘÍŽKA
DOPLŇIT O OKAPNÍ LIŠTU



JTSK	$\pm 0,000$ = vztažena k podlaze 1.NP	© RH-ARCH 2020
------	---------------------------------------	----------------

This drawing specification is our property for which we reserve all rights, including those relating to patents or registered design. It must not be reproduced or used otherwise or available to any third party without our prior permission in writing.

datum:	změna:	zakreslil:	index:
--------	--------	------------	--------

	RH-ARCHITEKTI s.r.o.		
	Vitavská 207/20, CZ-15000 Praha 5		
	IČO: 72229225, DIČ: CZ7410202096		
	E-mail: info@rh-architekti.cz , www.rh-architekti.cz		
architekt:	RH-ARCH	kontroloval:	Ing. Norbert Glejdura
kreslil:	Ing. Norbert Glejdura	odp.projektant:	Ing. Norbert Glejdura

akce:	SNÍŽENÍ ENERGETICKÉ NÁROČNOSTI OBJEKTU MŠ Trojdlíná 1117/18 150 00, Praha 5 – Košiče				
investor:	Městská část Praha 5, nám. 14. října 4, 150 22 Praha 5				IČO: 00063631
stupeň:	DPS	archivní číslo	RH A–388	archivní index:	DSP D–02
měřičtko:	1 : 100	formát:	5x2 A4	datum:	05.2021
obsah:	VZDUCHOTECHNIKA - PŮDORYS 2.NP				
číslo kopie:					číslo výkresu: D.1.4.2.2